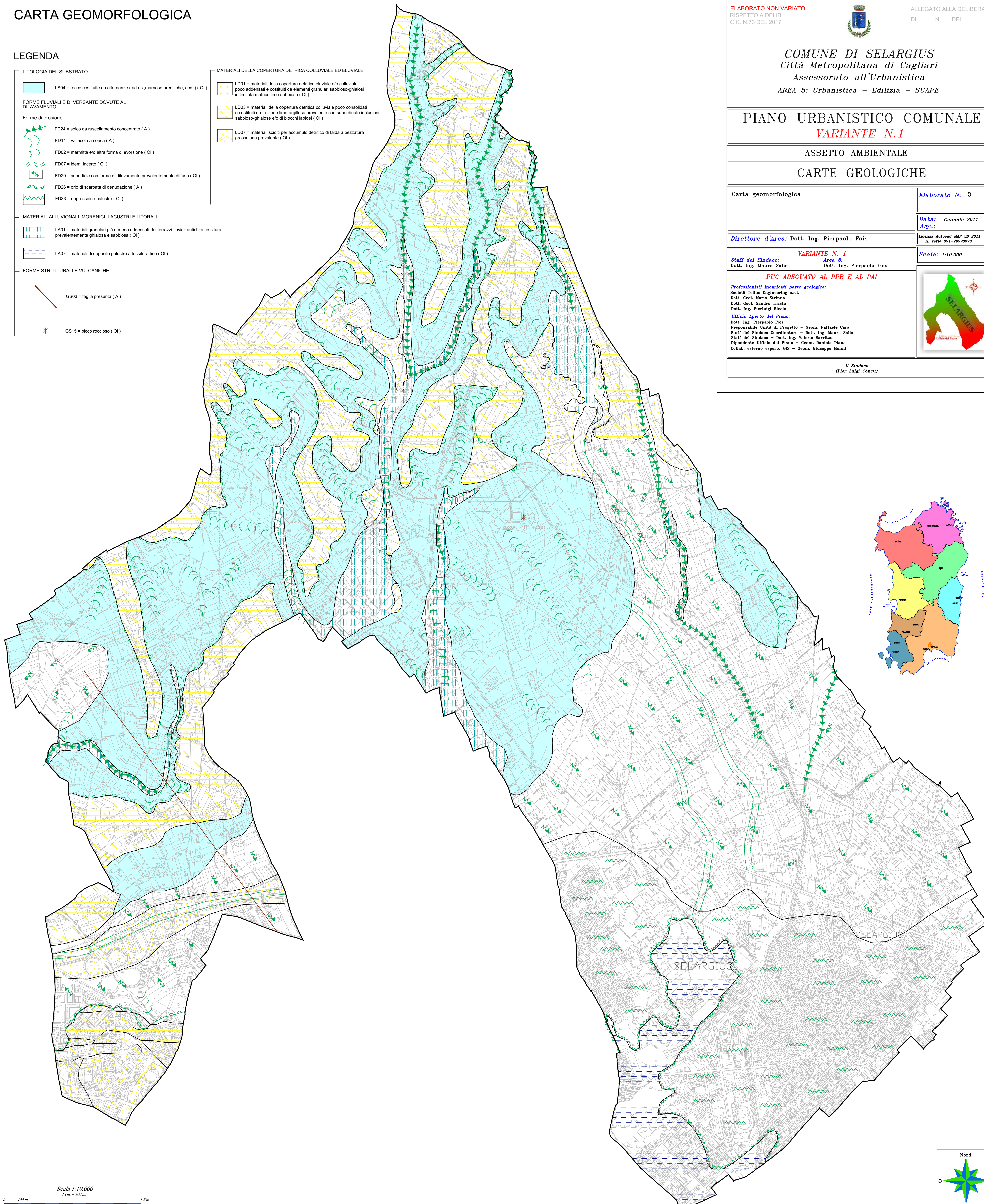


# CARTA GEOMORFOLOGICA

## LEGENDA

- LITOLOGIA DEL SUBSTRATO**
- LS04 = rocce costituite da alternanze ( ad es. marnose arenitiche, ecc. ) ( OI )
- FORME FLUVIALI E DI VERSANTE DOVUTE AL DILAVAMENTO**
- Forme di erosione**
- FD24 = solco da ruscellamento concentrato ( A )  
 FD14 = vallecina a conca ( A )  
 FD02 = marmitta e/o altra forma di erosione ( OI )  
 FD07 = idem, incerto ( OI )  
 FD20 = superficie con forme di dilavamento prevalentemente diffuso ( OI )  
 FD26 = orlo di scarpata di denudazione ( A )  
 FD33 = depressione palustre ( OI )
- MATERIALI ALLUVIONALI, MORENICI, LACUSTRI E LITORALI**
- LA01 = materiali granulari più o meno addensati dei terrazzi fluviali antichi a tessitura prevalentemente ghiaiosa e sabbiosa ( OI )  
 LA07 = materiali di deposito palustre a tessitura fine ( OI )
- FORME STRUTTURALI E VULCANICHE**
- GS03 = faglia presunta ( A )  
 GS15 = picco roccioso ( OI )

- MATERIALI DELLA COPERTURA DETRITICA COLLUVIALE ED ELUVIALE**
- LD01 = materiali della copertura detritica eluviale e/o colluviale poco addensati e costituiti da elementi granulari sabbioso-ghiaiosi in limata matrice limo-sabbiosa ( OI )  
 LD03 = materiali della copertura detritica colluviale poco consolidati e costituiti da frazione limo-argillosa prevalente con subordinate inclusioni sabbioso-ghiaiose e/o di blocchi lapidei ( OI )  
 LD07 = materiali sciolti per accumulo detritico di falda a pezzatura grossolana prevalente ( OI )



Scala 1:10.000  
 1 cm = 100 m

ELABORATO NON VARIATO  
 RISPETTO A DELIB.  
 C.C. N.73 DEL 2017

ALLEGATO ALLA DELIBERA  
 DI ..... N. .... DEL .....

**COMUNE DI SELARGIUS**  
 Città Metropolitana di Cagliari  
 Assessorato all'Urbanistica  
 AREA 5: Urbanistica - Edilizia - SUAPE

**PIANO URBANISTICO COMUNALE**  
**VARIANTE N.1**

**ASSETTO AMBIENTALE**  
**CARTE GEOLOGICHE**

Carta geomorfologica	Elaborato N. 3
	Data: Gennaio 2011
	Agg.:
Direttore d'Area: Dott. Ing. Pierpaolo Fois	Licenza Autodesk MAP 3D 2011 n. serie 391-79902373
Staff del Sindaco: Dott. Ing. Maura Salis	Area 5: Dott. Ing. Pierpaolo Fois
<b>VARIANTE N. 1</b> <b>PUC ADEGUATO AL PPR E AL PAI</b>	
Professionisti incaricati parte geologica: Società Tetus Engineering s.r.l. Dott. Geol. Mario Strinna Dott. Geol. Sandro Traversa Dott. Ing. Pierluigi Riccio Ufficio Aperto del Piano: Dott. Ing. Pierpaolo Fois Responsabile Unità di Progetto - Geom. Raffaele Cara Staff del Sindaco Coordinatore - Dott. Ing. Maura Salis Staff del Sindaco - Dott. Ing. Valeria Sarriera Dipendente Ufficio del Piano - Geom. Daniela Diana Collab. esterno esperto GIS - Geom. Giuseppe Monni	
Il Sindaco (Pier Luigi Conca)	

**Scala: 1:10.000**

